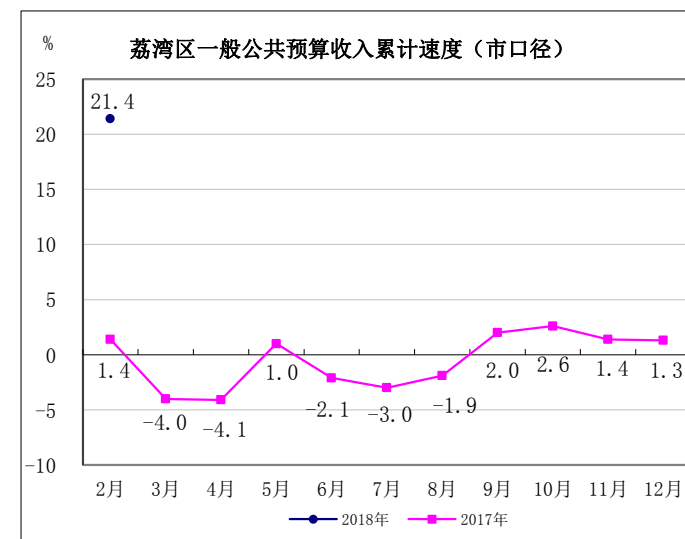
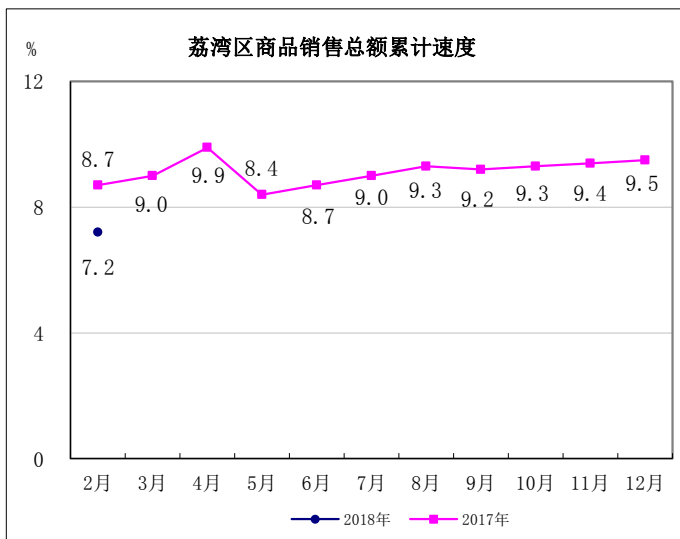
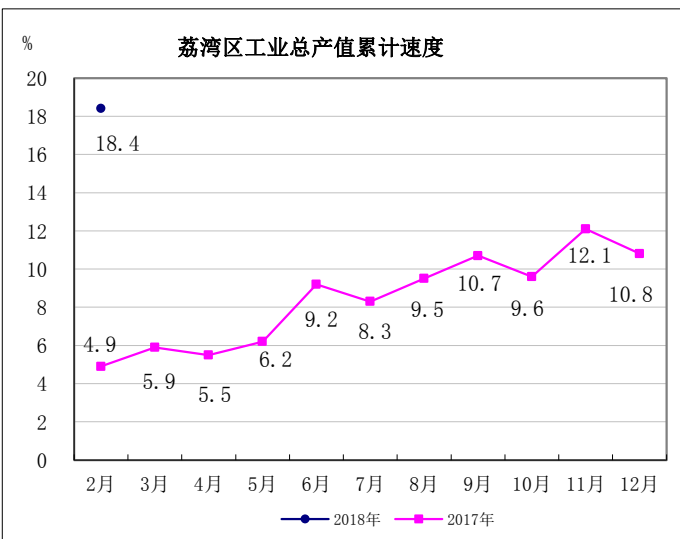
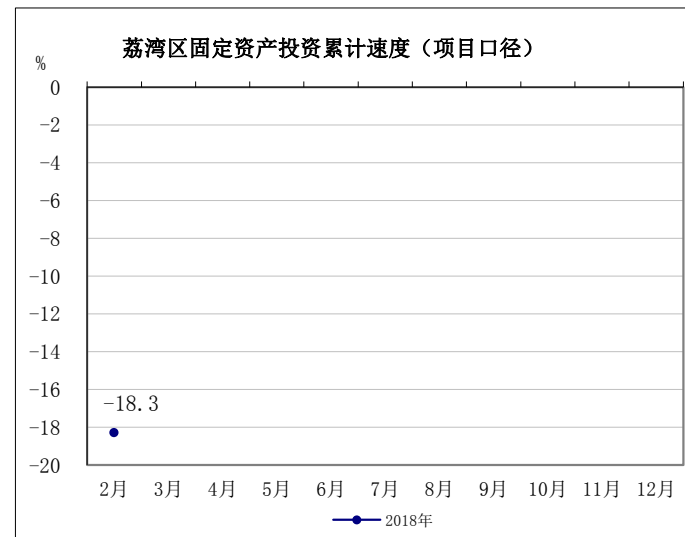
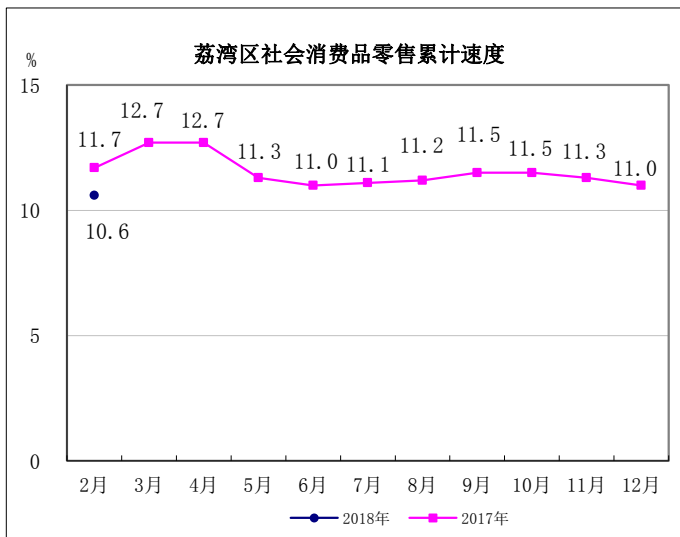
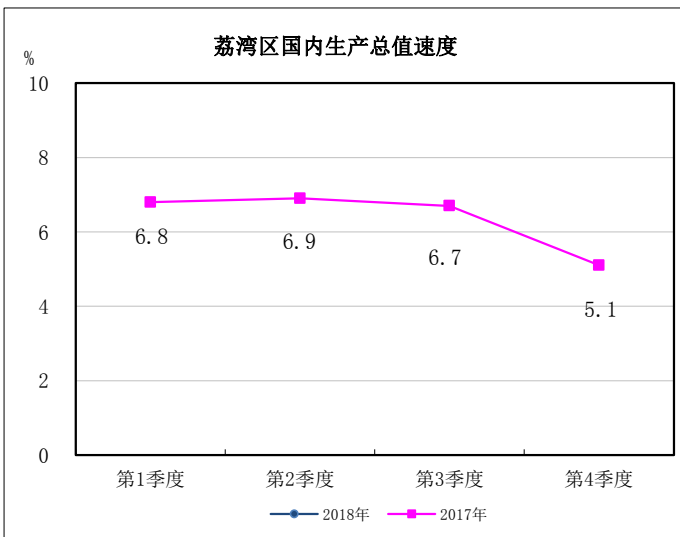


目 录

1. 工业	1
2. 商业	2
3. 财政、税收	3
4. 个体、私营	4
5. 民政	5
6. 劳动就业	6
7. 行政街主要指标	7



工 业

单位：亿元

指 标 名 称	本月止 累计	同比增长 (%)
一、工业总产值	77.82	18.4
1. 规模以上工业	74.58	19.1
其中：轻工业	52.64	8.6
重工业	21.94	55.3
其中：烟草制品业	40.50	2.6
2. 规模以下工业	3.24	5.0
二、工业销售产值	74.98	16.4
其中：出口交货值	1.69	2.4
三、工业产品销售率 (%)	96.3	-3.2

商 业

单位：亿元

指 标 名 称	本月止 累计	同比增长 (%)
一、社会消费品零售总额	100.41	10.6
其中：批发零售业	85.52	10.9
住宿餐饮业	14.89	9.2
二、商品销售总额	945.80	7.2
其中：批发业	833.25	7.3
零售业	112.55	6.8

财政、税收

单位：亿元

指标名称	本月止 累计	同比增长 (%)
一、财政		
1. 一般公共预算收入	10.22	21.4
2. 一般公共预算支出	15.13	35.9
二、税收		
税收合计	69.97	16.3
1. 国税收入	54.80	19.7
2. 地税收入	15.17	5.6

注：1、本表数据财政部分由区财政局提供；
2、税收部分由区国税局和区地税局提供。

个体、私营

指标名称	计算单位	期末	同比增长(%)
一、个体			
1、个体户数	万户	7.41	3.6
2、从业人员	万人	8.23	5.6
3、资金数额	亿元	14.10	7.2
二、私营企业			
1、企业数	万户	2.78	17.8
2、从业人员	万人	6.15	10.3
3、注册资金	亿元	566.78	43.2

注：本表数据由区市场和监督管理局提供。

民 政

指标名称	计算单位	期末
一、城镇居民最低生活保障户数	户	3645
二、城镇居民最低生活保障人数	人	5478
其中：在职人数	人	96
退休人员	人	289
在校学生	人	870
未就业	人	3149
“三无”人员	人	671
其他人员	人	403
三、城镇最低生活保障累计支出	万元	989

注：本表数据由区民政局提供。

劳动就业

指 标 名 称	计 算 单 位	期 末
一、报告期末城镇登记失业人员	人	12793
其中：就业困难人员	人	9235
#特困失业人员	人	2
高校毕业生	人	1770
二、报告期末已实现就业人数	人	3241
其中：就业困难人员	人	2610
#特困失业人员	人	1
高校毕业生	人	504
三、就业安置率	%	25.3
其中：就业困难人员	%	28.3
#特困失业人员	%	50.0
高校毕业生	%	28.5

注：本表数据由区人力资源和社会保障局提供。

行政街主要指标

单位：万元

街道	规模以上工业总产值	限额以上批发零售业商品销售总额	限额以上住宿餐饮业营业额
沙面街	74921	110092	44020
岭南街	5572	107601	500
华林街	10056	6064	4540
多宝街		560653	1279
昌华街		40674	2736
逢源街		27319	847
龙津街	467	138403	73107
金花街		236452	15563
彩虹街	416	133013	225
南源街	4229	132251	44
西村街		21769	330
站前街		422691	2200
桥中街	3277	13604	
白鹤洞街	162303	131027	109
冲口街	8602	86195	391
花地街		1067562	771
石围塘街	8448	160033	214
茶滘街	432	37062	1122
东濠街	4976	31791	355
海龙街	2643	151867	472
东沙街	448993	79686	31
中南街	5114	6535	435