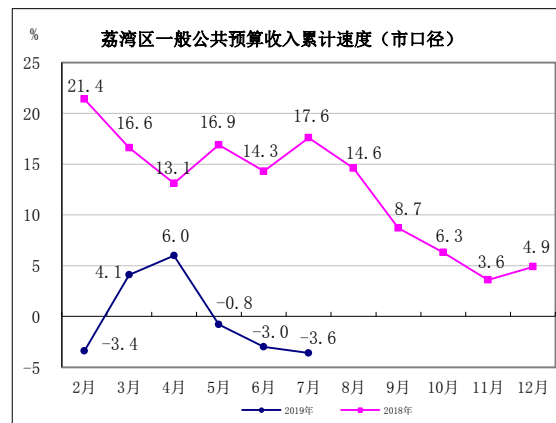
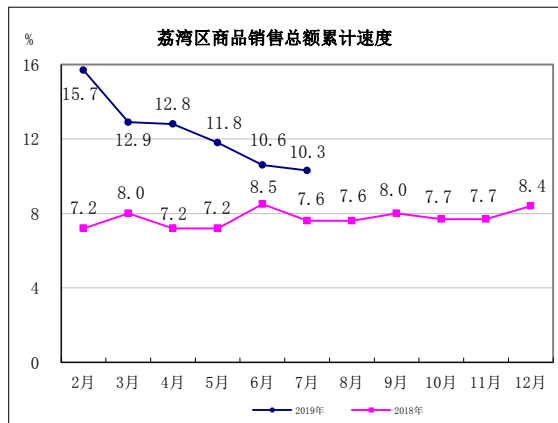
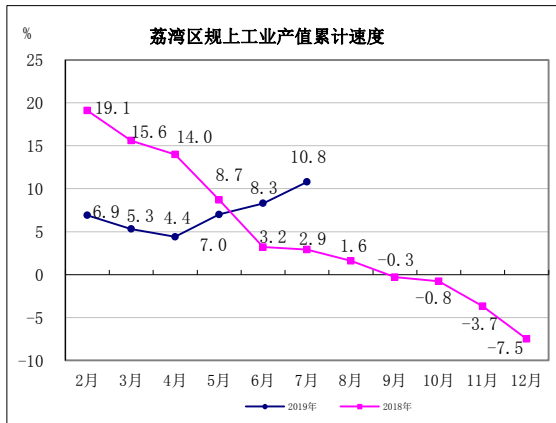
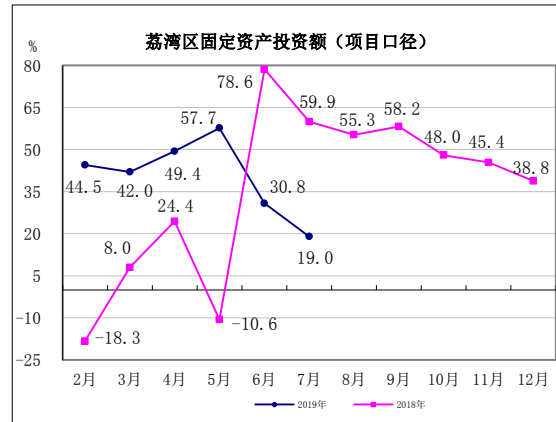
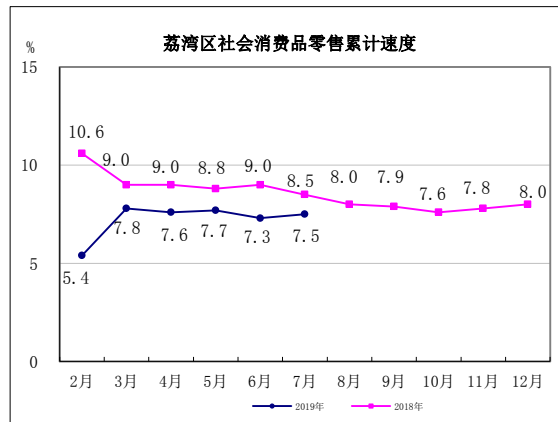
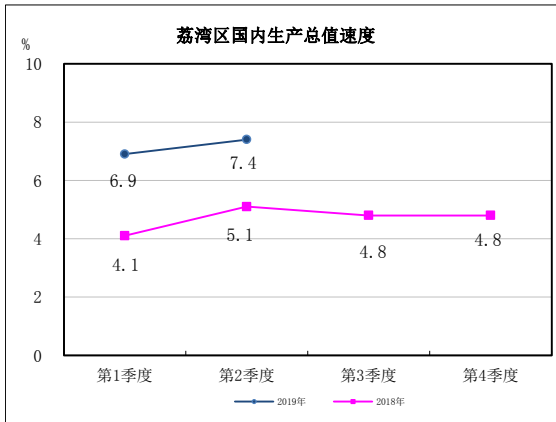


目 录

1. 工业	1
2. 商业	2
3. 财政、税收	3
4. 固定资产投资	4
5. 个体、私营	5
6. 民政	6
7. 劳动就业	7



工 业

单位：亿元

指 标 名 称	本月止 累计	同比增长 (%)
一、工业总产值	268.06	10.0
1. 规模以上工业	249.52	10.8
其中：三大支柱产业	216.73	12.7
#烟草制品业	139.98	10.1
医药制造业	41.32	32.6
黑色金属冶炼及压延加工业	35.43	5.2
2. 规模以下工业	18.54	-0.3
二、工业销售产值	265.88	11.3
其中：出口交货值	4.13	1.1
三、工业产品销售率 (%)	99.2	-1.4

商 业

单位：亿元

指 标 名 称	本月止 累计	同比增长 (%)
一、社会消费品零售总额	379.63	7.5
其中：批发零售业	314.56	7.1
住宿餐饮业	65.07	9.5
二、商品销售总额	3738.12	10.3
其中：批发业	3286.29	10.6
零售业	451.83	8.4

财政、税收

单位：亿元

指标名称	本月止 累计	同比增长 (%)
一、财政		
1. 一般公共预算收入	29.93	-3.6
2. 一般公共预算支出	59.14	9.5
二、税收		
税收总额	329.82	58.8

注：本表财政、税收数据由区财政局提供。

固定资产投资

指标名称	同比增长 (%)
一、固定资产投资额（项目在地口径）	19.0
其中：房地产开发	-16.5
其中：财政资金投资	2.1倍
其中：第二产业	9.6倍
#工业	9.6倍
第三产业	5.3
二、商品房销售面积（万平方米）	73.6

注：商品房销售面积按法人在地口径统计。

个体、私营

指标名称	计算单位	期末	同比增长(%)
一、个体			
1、个体户数	万户	7.71	3.3
2、从业人员	万人	8.80	5.0
3、资金数额	亿元	15.75	8.7
二、私营企业			
1、企业数	万户	3.36	12.2
2、从业人员	万人	8.76	35.7
3、注册资金	亿元	905.65	39.1

注：本表数据由区市场监督管理局提供。

民 政

指标名称	计算单位	期末
一、城镇居民最低生活保障户数	户	2993
二、城镇居民最低生活保障人数	人	4678
其中：在职人数	人	107
退休人员	人	427
在校学生	人	788
未就业	人	2928
其他人员	人	428
三、城镇最低生活保障累计支出	万元	2870

注：本表数据由区民政局提供。

劳动就业

指标名称	计算单位	期末
一、报告期末城镇登记失业人员	人	24117
其中：就业困难人员	人	18600
高校毕业生	人	3067
二、报告期末已实现就业人数	人	12874
其中：就业困难人员	人	10490
高校毕业生	人	1538
三、就业安置率	%	53.4
其中：就业困难人员	%	56.4
高校毕业生	%	50.2

注：本表数据由区人力资源和社会保障局提供。